

アクアクリーンシステム  
納入仕様書

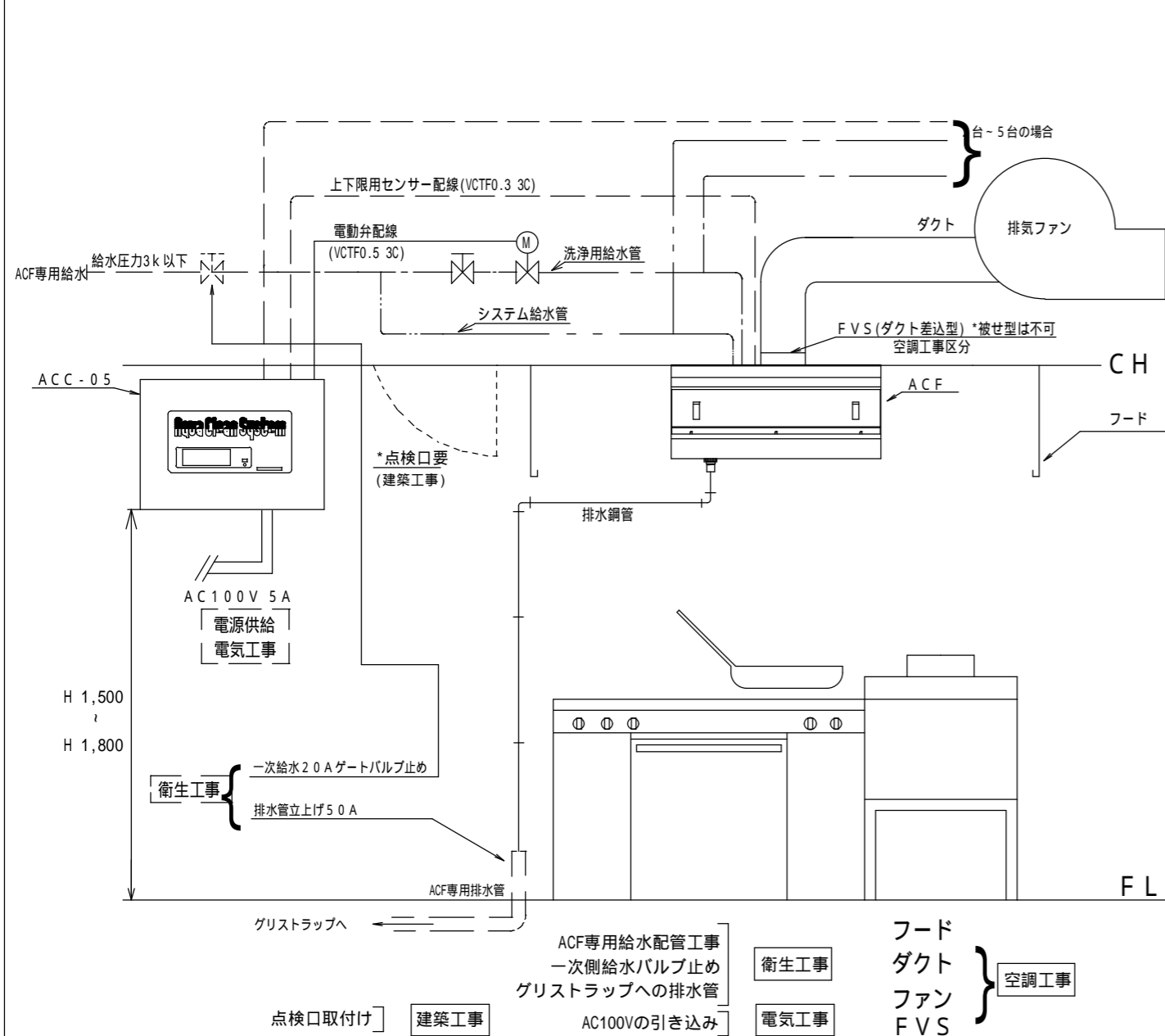
日本エスシー株式会社

東京都千代田区麴町4-4

TEL03-3221-7911

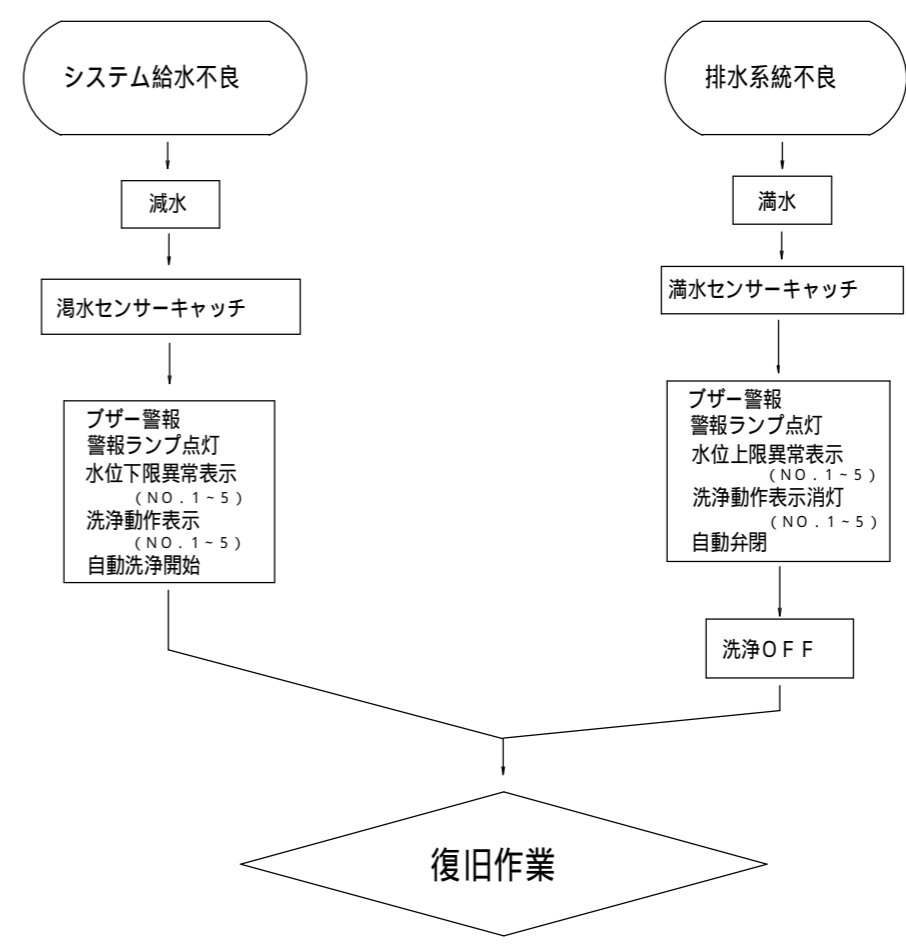
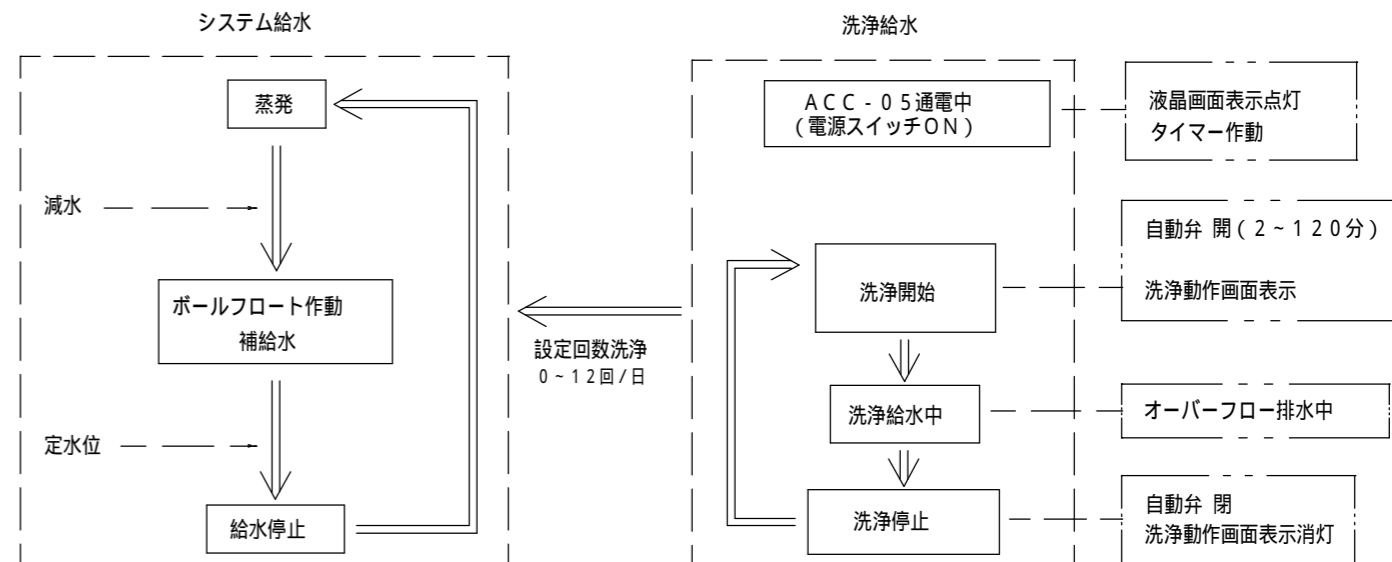
FAX03-3221-7914

# システム図

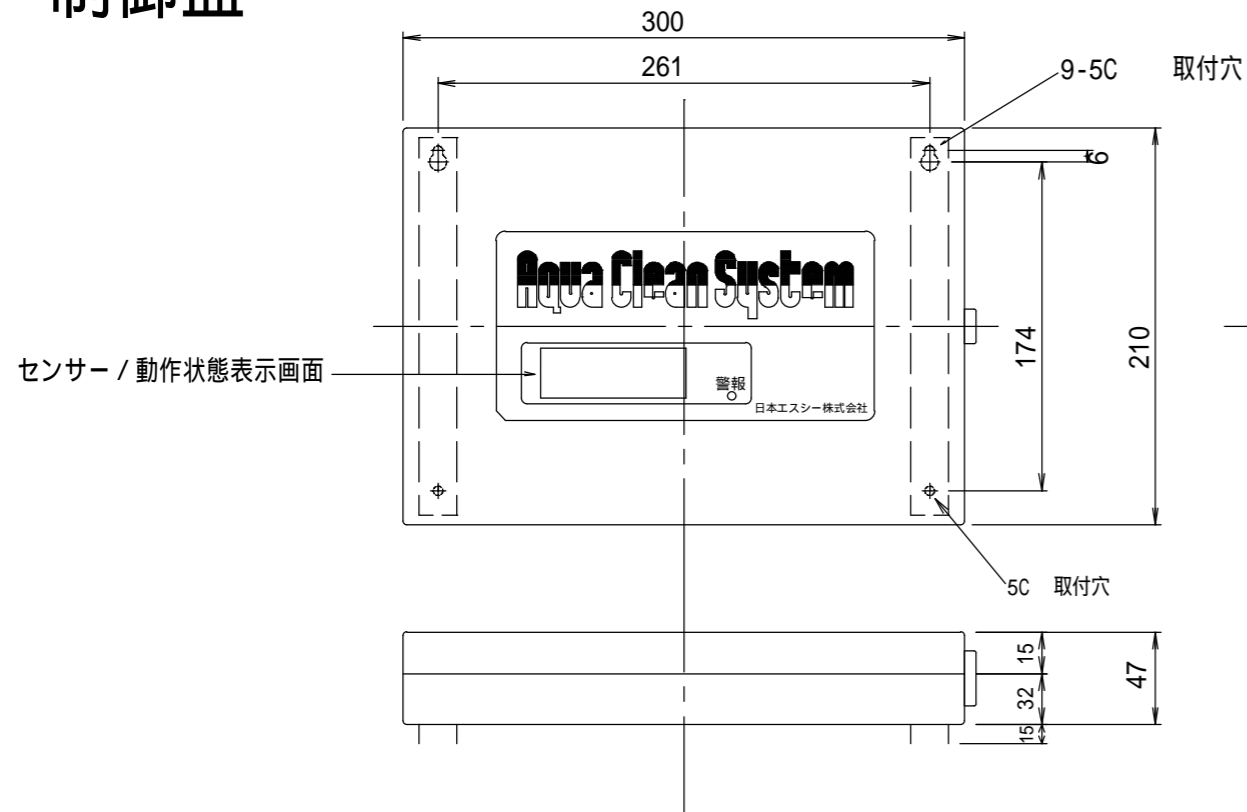


ACF	アクアクリーンフィルター
ACC-05	コントローラー
— — —	電動弁 (3P) 配線 - 100V
— — —	センサー配線 (VCTF-0.3) - - - 満水警報用
— — —	洗浄 給水配管 (15A)
— — —	システム (ボールフロート) 給水配管 (15A)
— — —	センサー配線 (VCTF-0.3) - - - 湯水警報用
+++++	排水配管
⊗	電動弁 (接続15A) 又は (接続20A)
⊗	ゲートバルブ (20A)

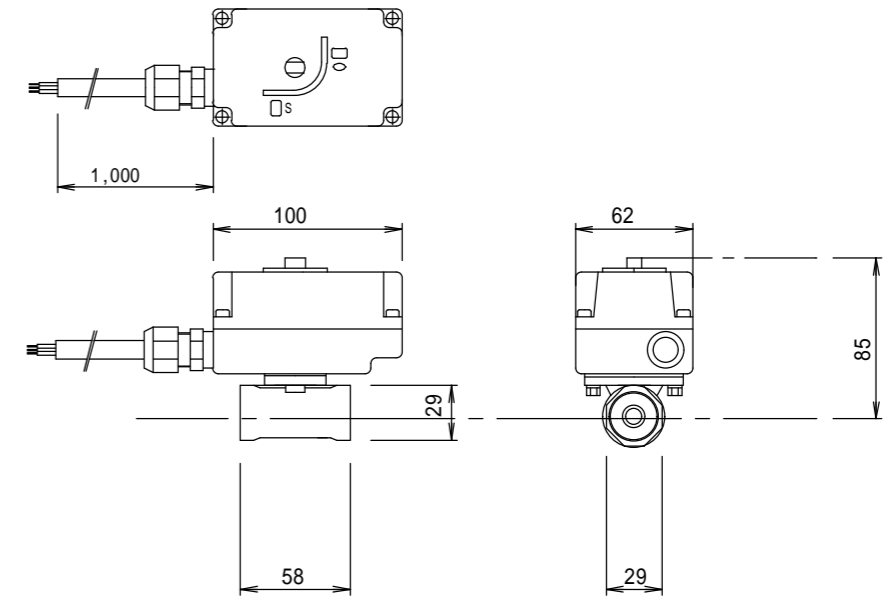
# 動作フロー



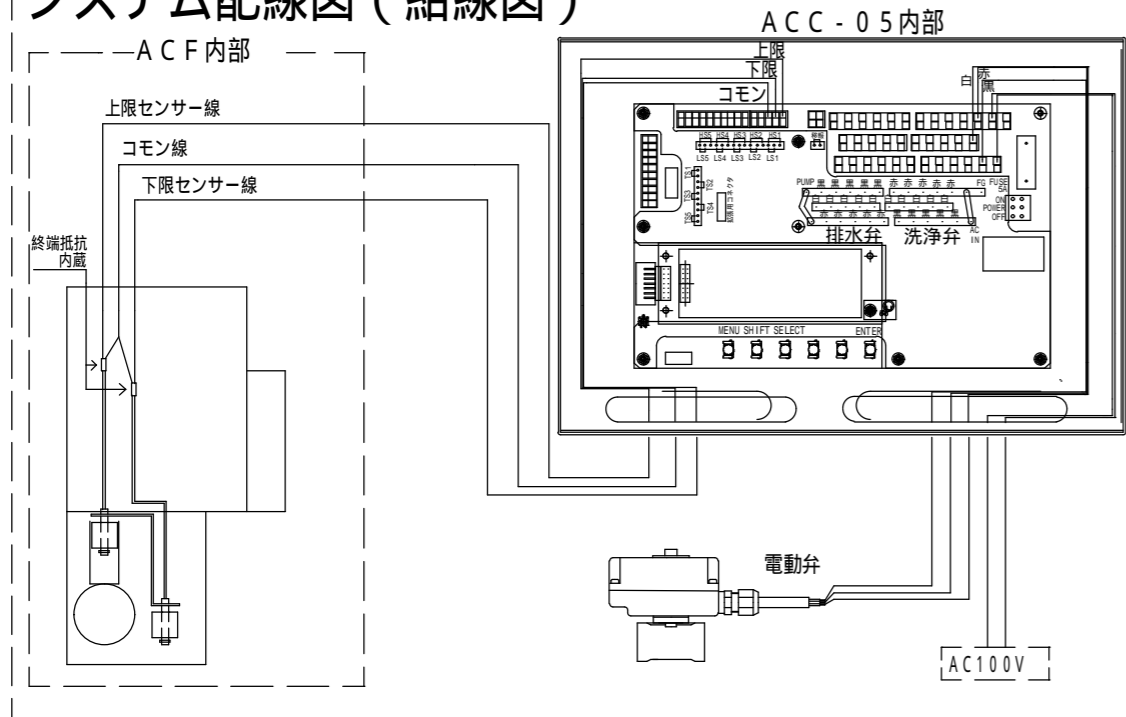
# 制御盤



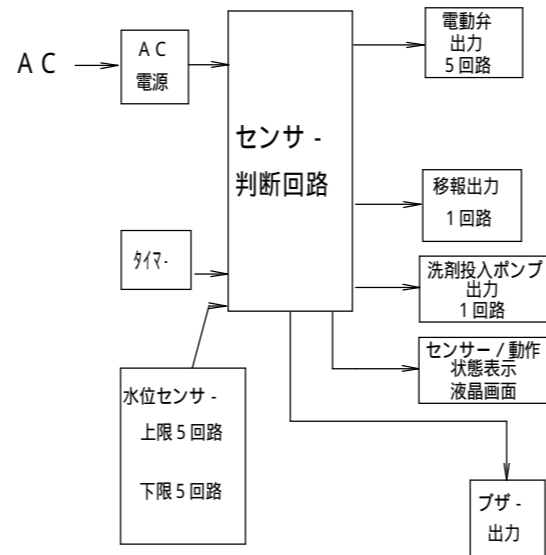
# 電動弁



## システム配線図 (結線図)



## ブロックシ - ケンス

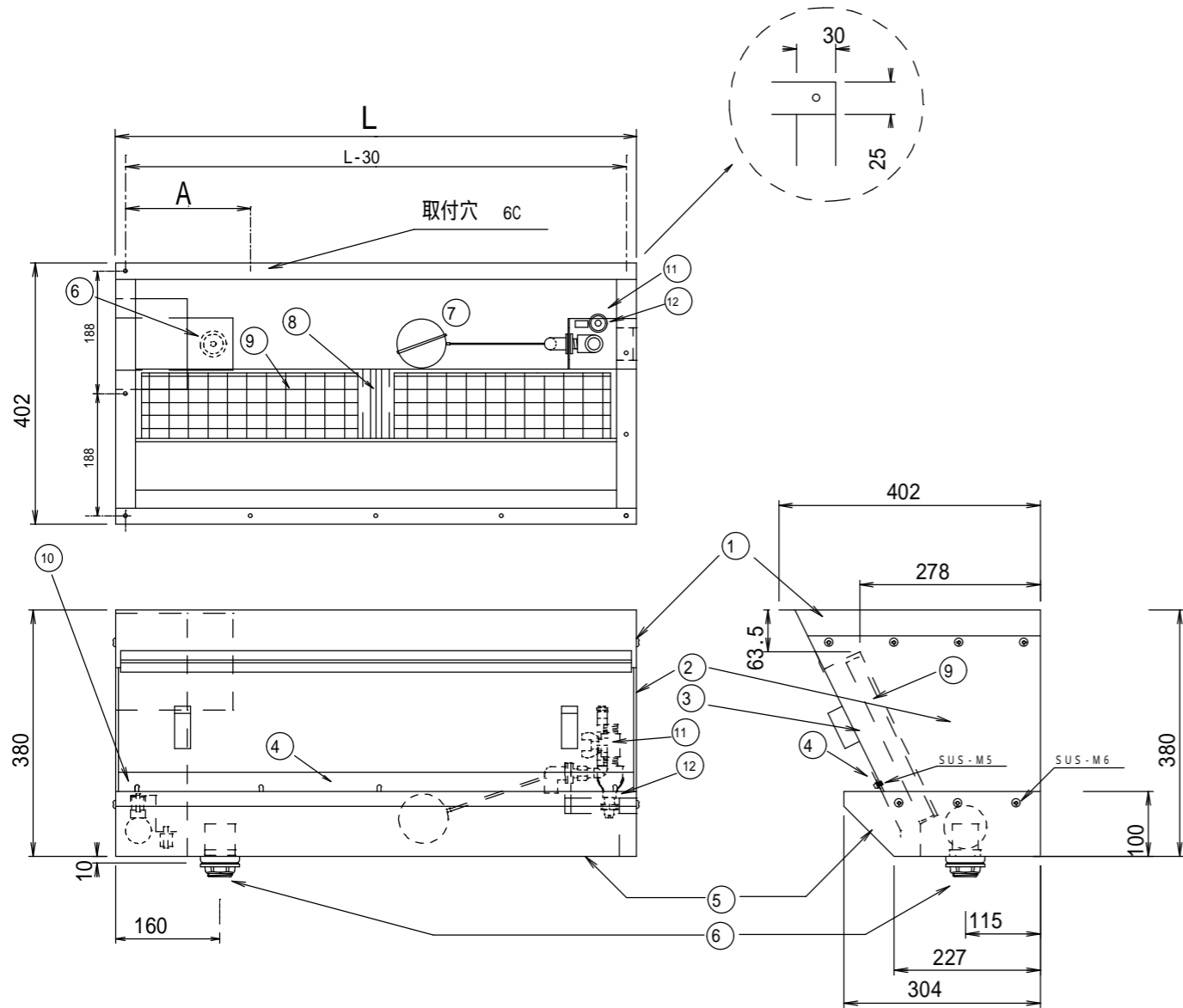


## 仕様

制御盤	寸法	300 × 210 × 62	mm
	重量	2.9Kg	
	入力電圧	AC85 ~ 100V	50 / 60 Hz 共用
	消費電流	0.12A	
	設定	時計設定 洗浄時間設定 (2分 ~ 15分、30、60、90、120分)	
		洗浄時刻設定 (1日12回まで) 排水時間 (0分 ~ 10分)	
		洗剤投入時刻 (1日12回まで) 洗剤投入時間 (0分 ~ 120分)	
	監視回路	上限5回路 下限5回路	
	環境条件	使用温度 -10 ~ 45°C	
		使用湿度 20 ~ 85%	
材質	冷間圧延鋼板 t = 1.2		
塗装処理	メタリックシルバー焼付塗装		
電動弁	重量	0.8kg	
	作動圧力範囲	0 ~ 10 kgf / cm <sup>2</sup>	
	流体温度	不凍 0°C ~ 80°C	
	接続口径	Rc 1 / 2	
	定格電圧	AC100V	
	消費電力	4,0W / 4,2W	
	材質	ボール SUS316	
	ボディ プラスティックカバ - (弁棒 SUS316)		
規格	JIS B 0203 管用テ - パねじ		

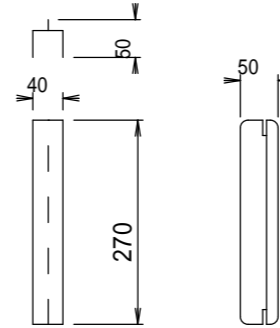
		ACC - 05	
承認	担当	日本エスシー株式会社	

# S型

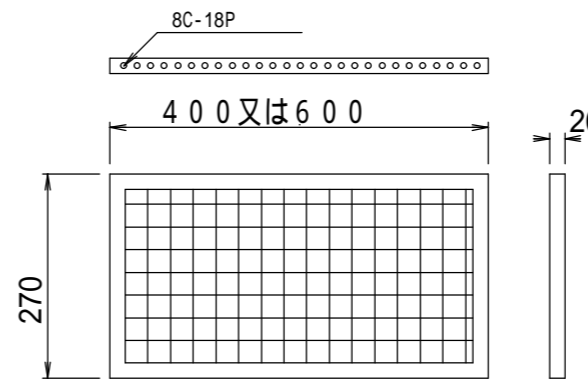


## ⑧ エルミネータージョイント

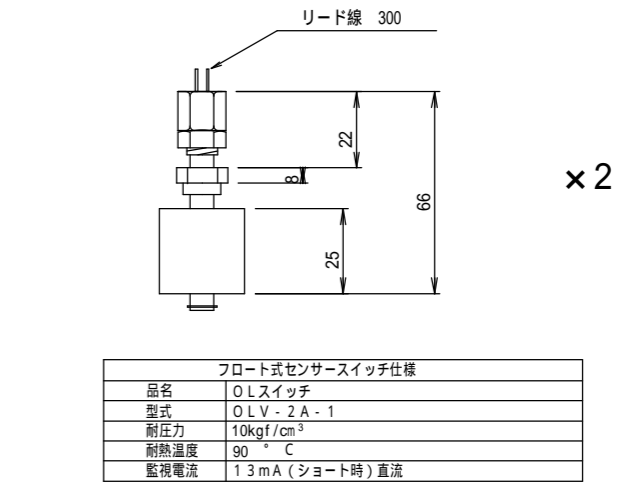
\* 片側2枚以上エルミネーターを使用する場合、エルミネーターとエルミネーターの間にセットします。



## ⑨ エルミネーター



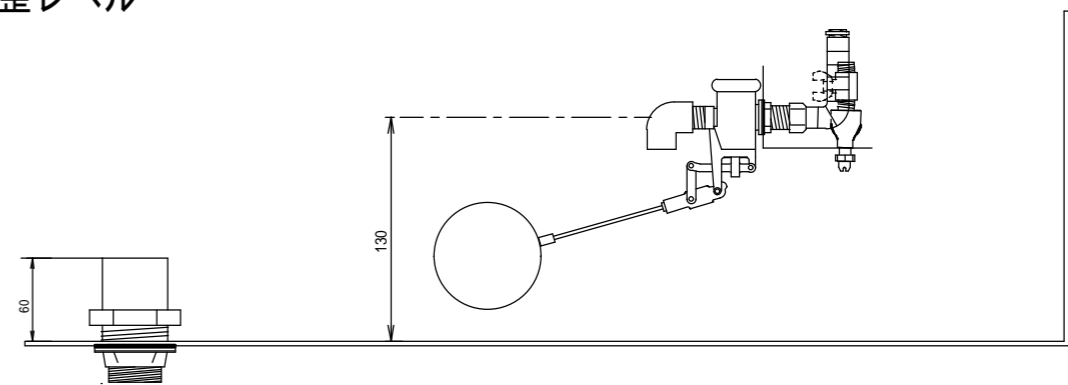
部品構成		
①	ベース	耐食性フェライト系ステンス 0.7mm
②	サイドパネル	耐食性フェライト系ステンス 0.7mm
③	パネル	耐食性フェライト系ステンス 0.7mm
④	調整版	耐食性フェライト系ステンス 0.7mm
⑤	ウォーターパン	耐食性フェライト系ステンス 0.8mm (又は SUS304 0.8mm)
⑥	オーバーフロー管	1 1/4耐衝撃性塩化ビニール 3 2 Aフィッティング
⑦	ステンレスボールフロート	SUS304 76
⑧	エルミネータージョイント	耐食性フェライト系ステンス 0.8mm
⑨	エルミネーター	SUS304 棒0.8mm クリンプ 1.9mm ウール8枚
⑩	センサー	上限センサー(補助フロート付) 下限センサー
⑪	給水ボールバルブ	15A
⑫	洗浄ノズル	しんちゅう 8A



フロート式センサースイッチ仕様	
品名	OLスイッチ
型式	OLV-2A-1
耐圧力	10kgf/cm <sup>3</sup>
耐熱温度	90°C
監視電流	1.3mA(ショート時)直流

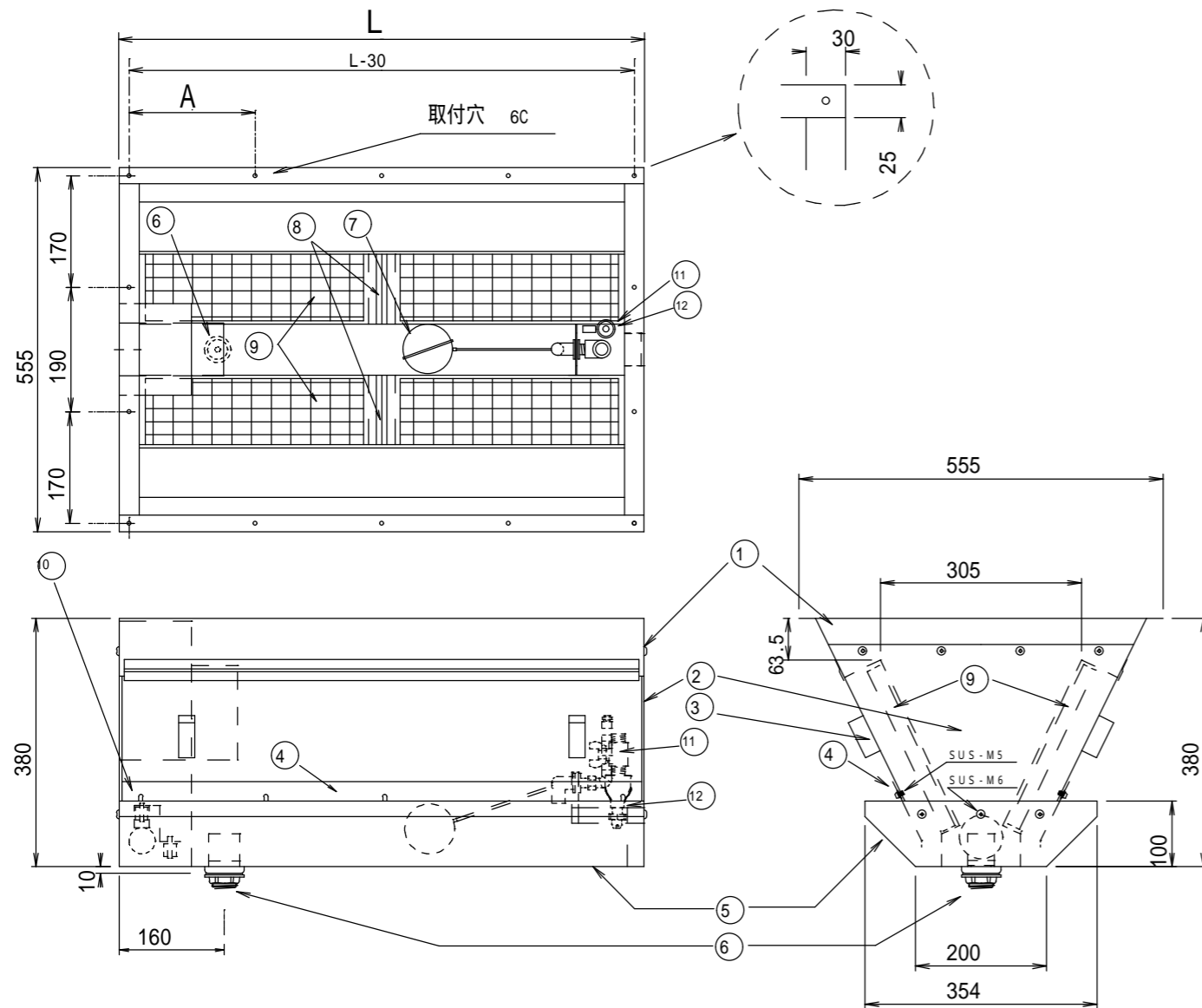
型式	L寸法	A寸法	本体重量	貯水重量	総重量	エルミネーター枚数		エルミネータージョイント	処理風量 及び機器圧損
						400	600		
600-S	647	205	12.5Kg	6.5Kg	19.0Kg		1枚		8.5m <sup>3</sup> /min~12.7m <sup>3</sup> /min (150pa~250pa)
800-S	847	204	15.5Kg	8.5Kg	24.0Kg	2枚		1個	11.3m <sup>3</sup> /min~16.9m <sup>3</sup> /min (150pa~250pa)
1000-S	1047	203	18.5Kg	10.5Kg	29.0Kg	1枚	1枚	1個	14.2m <sup>3</sup> /min~21.2m <sup>3</sup> /min (150pa~250pa)
1200-S	1247	203	21.5Kg	12.5Kg	34.0Kg		2枚	1個	17.0m <sup>3</sup> /min~25.4m <sup>3</sup> /min (150pa~250pa)

## 水位調整レベル



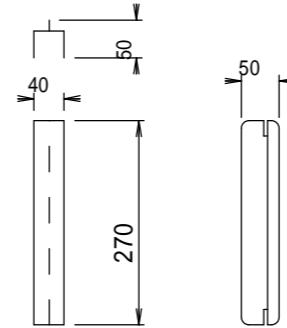
		アクアクリーンフィルター S型	
承認	担当		
		日本エスシー株式会社	

# W型

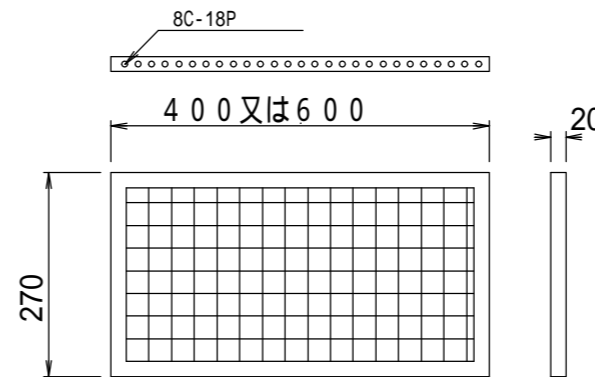


## ⑧ エルミネータージョイント

\* 片側2枚以上エルミネーターを使用する場合、エルミネーターとエルミネーターの間にセットします。

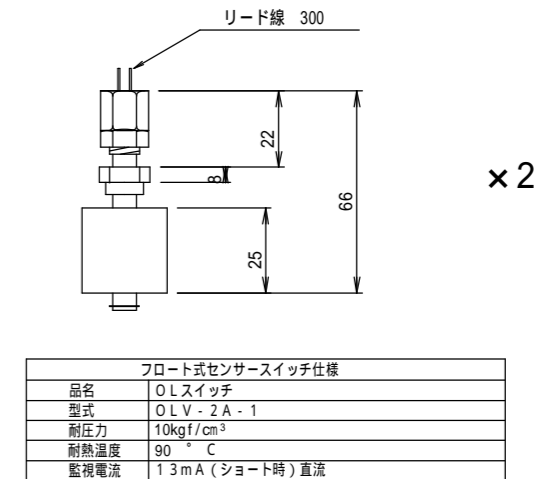


## ⑨ エルミネーター



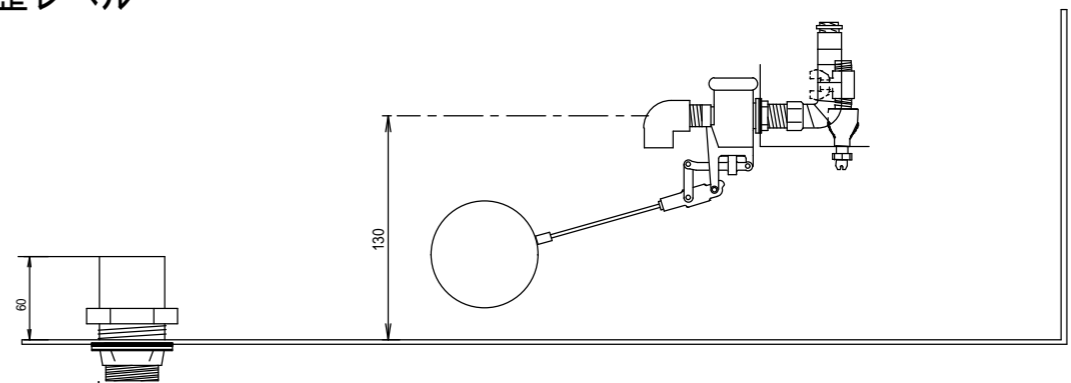
## 部品構成

①	ベース	耐食性フェイバリット系ステンレス 0.7mm
②	サイドパネル	耐食性フェイバリット系ステンレス 0.7mm
③	パネル	耐食性フェイバリット系ステンレス 0.7mm
④	調整版	耐食性フェイバリット系ステンレス 0.7mm
⑤	ウォーターパン	耐食性フェイバリット系ステンレス 0.8mm (又は SUS304 0.8mm)
⑥	オーバーフロー管	1 1/4耐衝撃性塩化ビニール 3 2 Aフィッティング
⑦	ステンレスボールフロート	SUS304 76
⑧	エルミネータージョイント	耐食性フェイバリット系ステンレス 0.8mm
⑨	エルミネーター	SUS304 枠0.8mm クリンプ 1.9mm ウール8枚
⑩	センサー	上限センサー(補助フロート付) 下限センサー
⑪	給水ボールバルブ	15A
⑫	洗浄ノズル	しんちゅう 8A

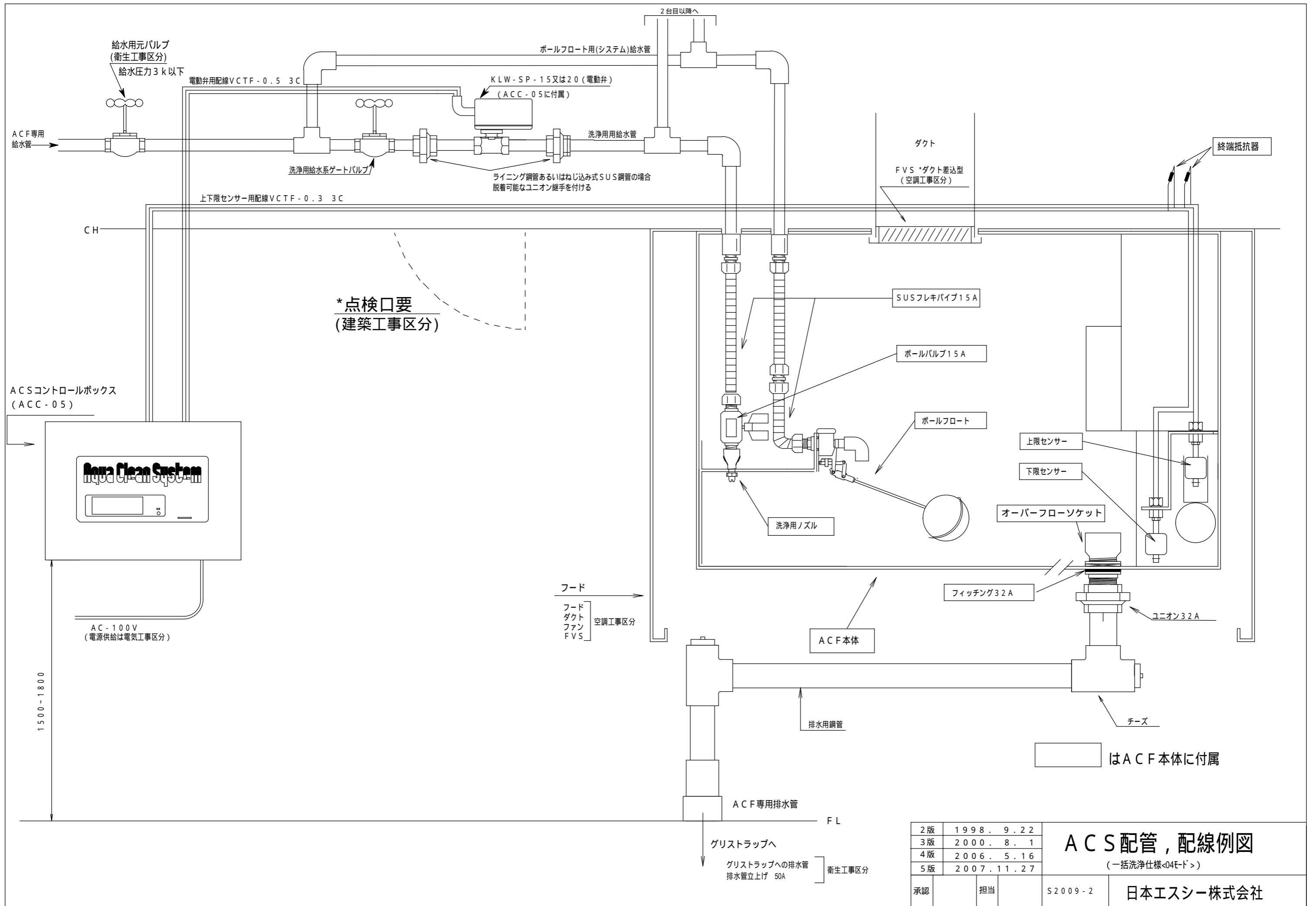


型式	L寸法	A寸法	本体重量	貯水重量	総重量	エルミネーター枚数		エルミネーター ジョイント	処理風量 及び機器圧損
						400	600		
600-W	647	205	13.2Kg	6.0Kg	19.2Kg		2枚		17.0 m <sup>3</sup> /min ~ 25.4 m <sup>3</sup> /min (150pa ~ 250pa)
800-W	847	204	16.6Kg	8.0Kg	24.5Kg	4枚		2個	22.6 m <sup>3</sup> /min ~ 33.8 m <sup>3</sup> /min (150pa ~ 250pa)
1000-W	1047	203	20.0Kg	10.0Kg	30.0Kg	2枚	2枚	2個	28.4 m <sup>3</sup> /min ~ 42.4 m <sup>3</sup> /min (150pa ~ 250pa)
1200-W	1247	203	23.4Kg	12.0Kg	35.4Kg		4枚	2個	34.0 m <sup>3</sup> /min ~ 50.8 m <sup>3</sup> /min (150pa ~ 250pa)
1400-W	1447	202	26.8Kg	14.0Kg	40.8Kg	4枚	2枚	4個	39.6 m <sup>3</sup> /min ~ 59.2 m <sup>3</sup> /min (150pa ~ 250pa)

## 水位調整レベル



		アクアクリンフィルター W型	
承認	担当	日本エスシー株式会社	



2版	1998. 9. 22
3版	2000. 8. 1
4版	2006. 5. 16
5版	2007. 11. 27

### ACS配管, 配線例図

(一括洗浄仕様<04E-F>)